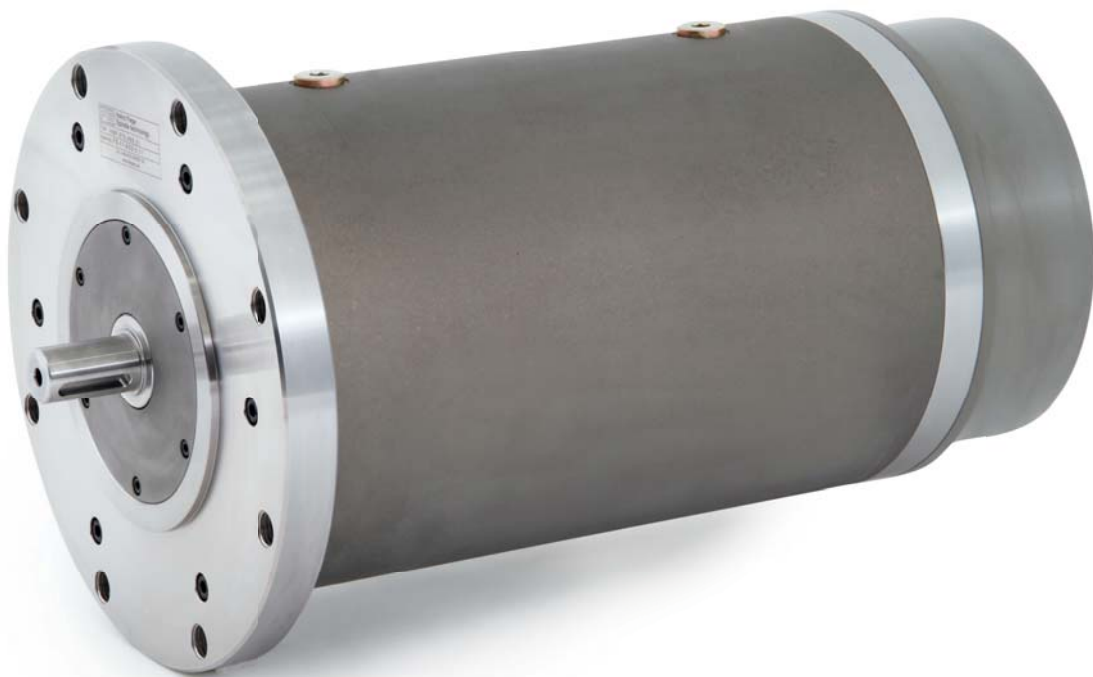
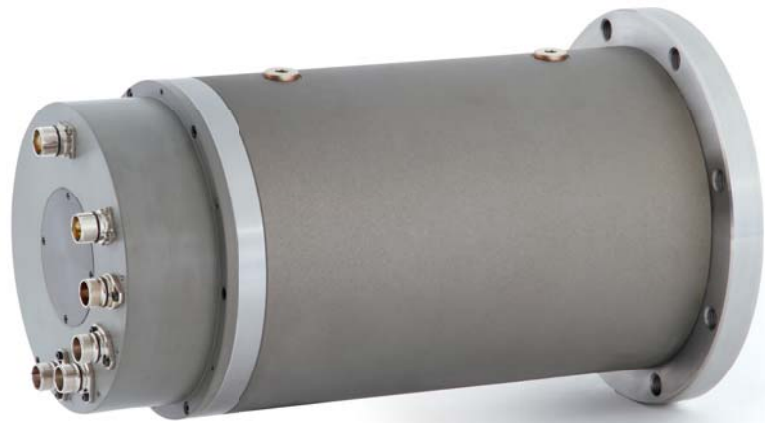


> HF-MOTOREN



Die HF-Motoren sind leistungsfähige Asynchronmotoren mit integriertem, flüssigkeitsgekühltem Antrieb für den dynamischen direkten oder indirekten Antrieb von Prozessen. Der Aufbau ist abgeleitet von Hochfrequenz-Motorspindeln, die in der industriellen Fertigungstechnik zum Einsatz kommen.



Rückansicht

Die hohe Laufruhe und der extrem geräuscharme Lauf wird durch den Einsatz von Präzisions-Spindellagern und die hohe mechanische Fertigungsgenauigkeit erreicht. Alle wichtigen Passungen und Lagersitze sind gehärtet und geschliffen. Bedingt durch diese Verarbeitungsqualität verfügt das Produkt über eine überdurchschnittlich lange Lebensdauer. Die Lagerung ist mit einer Fettlebensdauerschmierung versehen und somit wartungsfrei.

Zur Verfügung stehen momentan verschiedene Basistypen mit einer Leistung von 2 bis 150 kW und einer Drehzahl von bis zu

30.000 min⁻¹. Der Motorschutz erfolgt über PTC oder KTY. Alle Motoren sind ausgerüstet mit einem Drehgebersystem mit Ausgangssignal IVSS.

Neben diesen Standardtypen werden selbstverständlich auch Sondermotoren, die in Leistung, Drehmoment, Drehzahl und Dimension genau auf den Prozess abgestimmt sind, gefertigt. Diese Motoren sind besonders leistungsstark und zuverlässig. Sie kommen zum Einsatz in der Prüfstandtechnik, im Anlagenbau und in der Werkzeugmaschinenindustrie.

Motordaten					
Art.-Nr.	Nennleistung kW	Drehmoment Nm	Nenn Drehzahl min ⁻¹	Maximaldrehzahl min ⁻¹	Maximalstrom A
VFB-001.00050	12	23	5.000		25
VFB-001.00053	94	90	10.000		166
VFB-001.00055	2,2	14	1.500	12.000	29
VFB-001.00056	60	29	19.900		141
VFB-001.00058	70	75	8.890		126
VFB-001.00059	145	349	3.970		293
VFB-001.00060	145	349	3.970	7.900	293
VFB-001.00061	27,5	88	3.000	6.200	101
VFB-001.00062	7	12	5.800	12.800	33
VFB-001.00064	25	30	8.000	10.000	56
VFB-001.00068	35	42	7.900	8.870	63
VFB-001.00069	20	24	8.000		40
VFB-001.00071	5	17	2.850	8.800	18
VFB-001.00072	125	241	4.950	6.400	240
VFB-001.00073	125	853	1.400	5.000	480
VFB-001.00074	30	14	20.000	29.700	64
VFB-001.00075	84	100	8.000		159
VFB-001.00076	4	3	14.800	24.600	10
VFB-001.00077	81	258	3.000	12.000	327
VFB-001.00081	104	200	4.970		220
VFB-001.00082	117	281	3.970		234
VFB-001.00083	125	402	2.970		250
VFB-001.00084	136	500	2.600		274
VFB-001.00085	10	6	14.900		31
VFB-001.00086	85	125	6.500		180